

# Проведение CAR-T-клеточной терапии



Дополнительную информацию о CAR-T-клеточной терапии и других вариантах лечения вы найдёте на сайте [www.onkologie-im-wandel.de](http://www.onkologie-im-wandel.de)

Gilead Sciences GmbH  
Fraunhoferstraße 17  
82152 Martinsried/München  
Германия  
Тел.: 0 89 899 8900  
info@gilead-sciences.de

KITE и логотип KITE являются зарегистрированными товарными знаками компании Kite Pharma, Inc. GILEAD является зарегистрированным товарным знаком компании Gilead Sciences Inc.  
© 2023 Kite Pharma, Inc. | DE-UNB-2268 Dezember 2023

POSSIBLE  
with support



## ЧТО ТАКОЕ CAR-T-КЛЕТОЧНАЯ ТЕРАПИЯ



CAR-T-клеточная терапия — это так называемая иммунная терапия, которая предполагает такое изменение клеток вашей иммунной системы, чтобы они смогли распознать и уничтожить раковые клетки. Эта разрешённая к применению терапия используется для борьбы с некоторыми агрессивными формами рака крови.

В нашем флаере мы хотели бы познакомить вас с основной информацией о CAR-T-клеточной терапии.



# Что такое CAR-T-клетки и как они действуют?

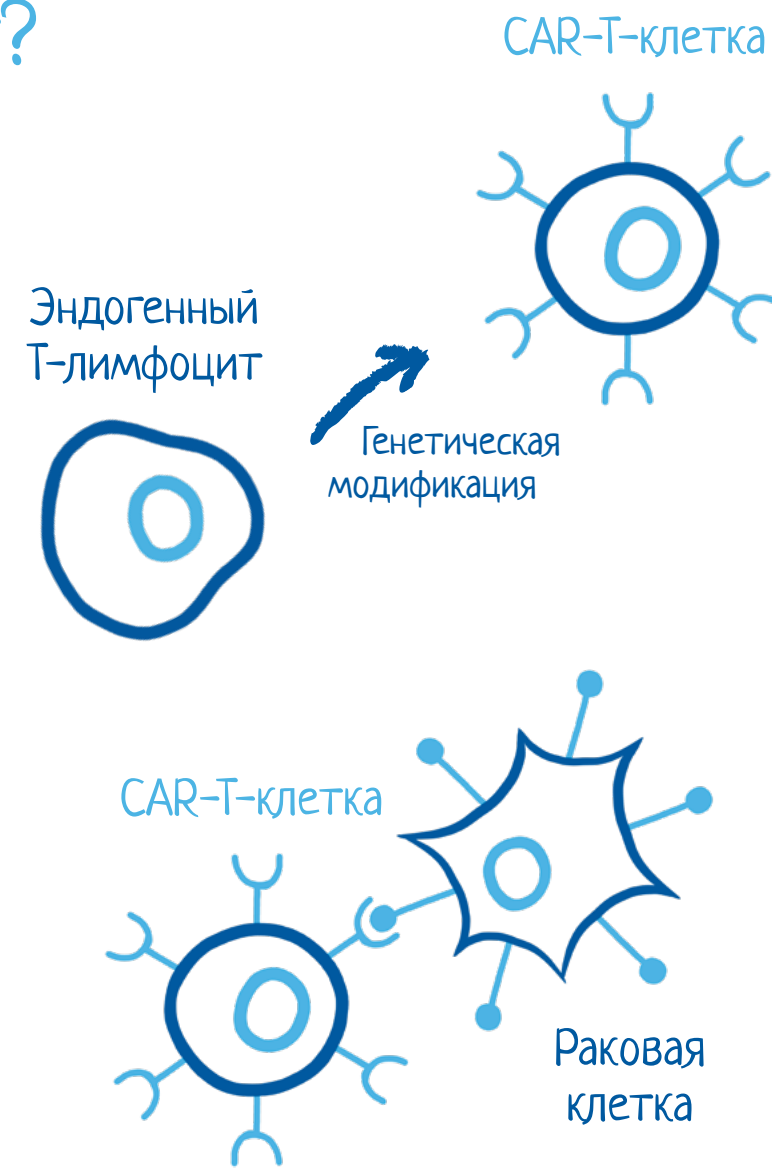
T-лимфоциты (Т-клетки) являются важной частью вашей иммунной системы. Они играют важную роль в защите организма от различных патогенных микроорганизмов и в борьбе с раковыми клетками. К сожалению, некоторые раковые клетки способны прятаться от Т-лимфоцитов и размножаться незаметно. Именно в таких случаях применяется CAR-T-клеточная терапия.

Для этой терапии у вас возьмут ваши собственные Т-лимфоциты, выполнят их генетическую модификацию, а затем их снова введут вам в виде инфузии.

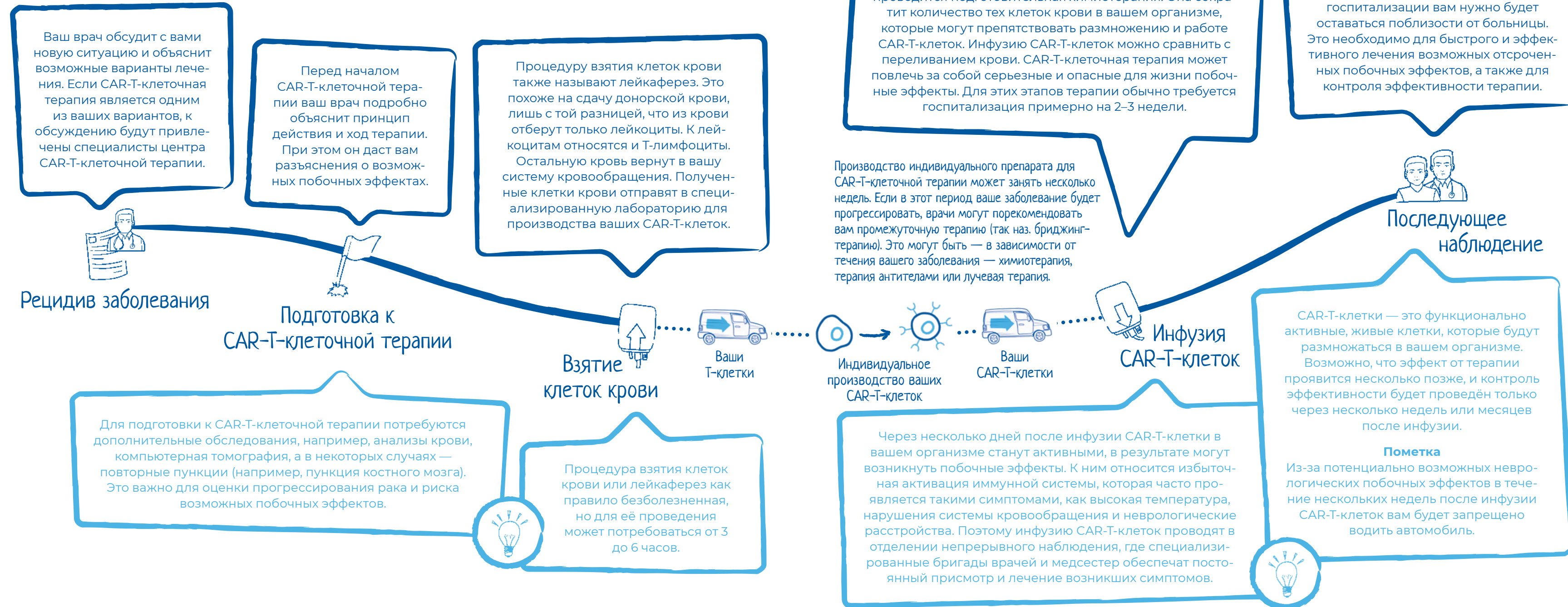
Модифицированные Т-лимфоциты называют CAR-T-клетками, так как на их поверхности находится так называемый химерный рецептор антигена\* (CAR).

CAR помогает CAR-T-клетке находить в организме раковые клетки, распознавая особые структуры на поверхности раковых клеток и уничтожая эти раковые клетки.

Такая терапия применяется для лечения определенных видов рака крови и проводится только в специализированных центрах. Спросите у своего онколога, подойдет ли эта терапия вам.



# Путь к CAR-T-клеточной терапии



\* Мифическая химера — сказочное существо, сочетающее в себе черты и способности разных животных. Примерно так можно себе представить химерный рецептор антигена. Рецептор антигена сочетает в себе способности разных белков.